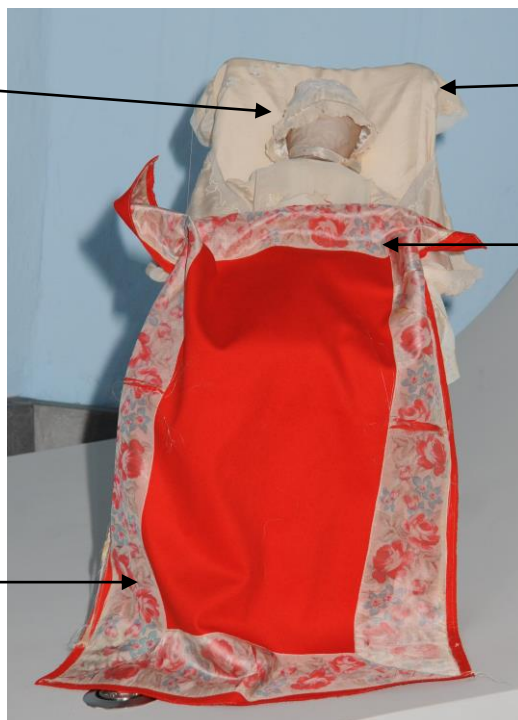


Inventario aggiornato al 30/12/21

PRIMA SALA: Infanzia

Abito da Battesimo



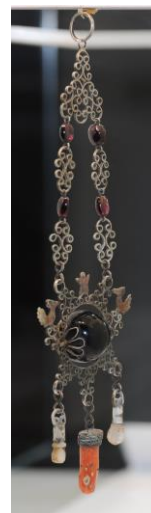
Descrizione pezzo: cuffia di seta e pizzo con ricami floreali
Proprietario: omissis
Datazione: 1935
RESTITUITO ALLA PROPRIETARIA

Descrizione pezzo: Port' Enfant di seta e pizzo con ricami floreali.
Proprietario: omissis
Datazione: 1935
RESTITUITO ALLA PROPRIETARIA

Descrizione pezzo: Veste di seta e pizzo con ricami floreali.
Proprietario: omissis
Datazione: 1935
RESTITUITO ALLA PROPRIETARIA

Descrizione pezzo: copertina di panno rosso con decoro in seta, dipinta a mano.
Proprietario: omissis
Datazione:
RESTITUITO ALLA PROPRIETARIA

Amuleti



Descrizione pezzo: Composto da una conchiglia (*Cyprea*) e dall'occhio di Santa Lucia (*Turbo rugosus*), entrambi montati su catenella d' argento con filigrana.
Proprietario: omissis
RESTITUITO ALLA PROPRIETARIA
Datazione: Primo 900

Descrizione pezzo: Tra gli oggetti che vanno a comporre questo amuleto vi è il Kokko (*sfera nera di gaietto*), un frammento di corallo, due manufica e le gallinelle, tutti montati su catenella d' argento, accompagnata da perline viola.
Proprietario: omissis **RESTITUITO ALLA PROPRIETARIA**
Datazione: Primo 900